

# Latitude 11

Education Series

## Quick Start Guide

Οδηγός γρήγορης έναρξης

Guia de iniciação rápida

Краткое руководство по началу работы

מדריך התחלה מהירה



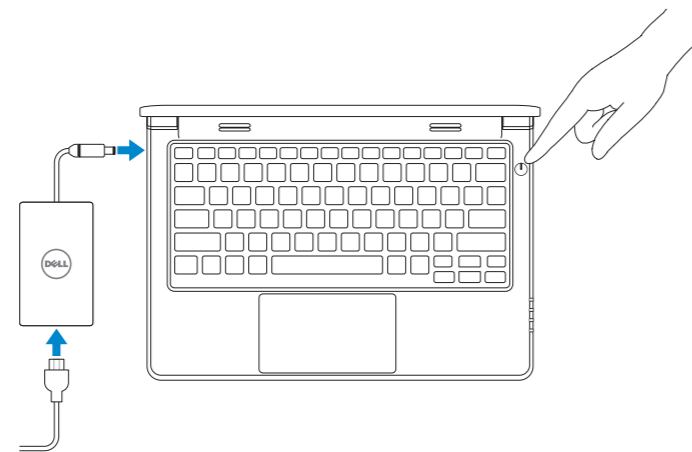
## 1 Connect the power adapter and turn on your computer

Συνδέστε τον προσαρμογέα ισχύος και ενεργοποιήστε τον υπολογιστή σας

Ligar o adaptador de alimentação e ligar o computador

Подключите адаптер питания и включите компьютер

חבר את מתאם הזרם והפעל את המחשב



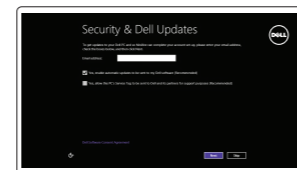
## 2 Finish Windows setup

Τελειώστε την εγκατάσταση των Windows

Concluir a configuração do Windows

Завершите установку Windows | הגדרת Windows הסתיימה

### Windows 8



#### Enable security and updates

Ενεργοποιήστε τις ρυθμίσεις για την ασφάλεια και τις ενημερώσεις  
Activar funcionalidades de segurança e atualizações

Включите службы обеспечения безопасности и автоматического обновления  
אפשר אבטחה ועדכונים



#### Connect to your network

Σύνδεση στο δίκτυό σας  
Estabelecer ligação à rede  
Подключитесь к сети  
התחבר לרשת

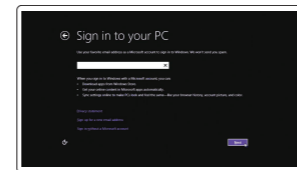
**NOTE: If you are connecting to a secured wireless network, enter the password for the wireless network access when prompted.**

**ΣΗΜΕΙΩΣΗ:** Αν πρόκειται να συνδεθείτε σε ασφαλές ασύρματο δίκτυο, πληκτρολογήστε τον κωδικό πρόσβασης στο ασύρματο δίκτυο όταν παρουσιαστεί η σχετική προτροπή.

**NOTA:** Se estiver a efectuar a ligação a uma rede sem fios segura, introduza a palavra-passe para aceder à rede em fios quando for solicitado.

**ПРИМЕЧАНИЕ:** В случае подключения к защищенной беспроводной сети при появлении подсказки введите пароль для доступа к беспроводной сети.

**הערה:** אם אתה מתחבר לרשת אלחוטית מאובטחת, הזן את סיסמת הגישה לרשת האלחוטית כשתבקש לעשות זאת.

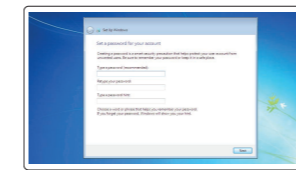


#### Sign in to your Microsoft account or create a local account

Συνδεθείτε στον λογαριασμό σας στη Microsoft ή δημιουργήστε τοπικό λογαριασμό  
Iniciar sessão numa conta Microsoft ou criar uma conta local

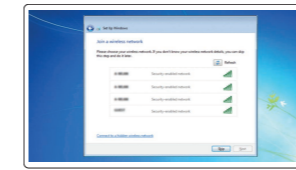
Войти в учетную запись Microsoft или создать локальную учетную запись  
היכנס לחשבון Microsoft שלך או צור חשבון מקומי

### Windows 7



#### Set up password for Windows

Ρύθμιση κωδικού πρόσβασης για Windows  
Configurar a palavra-passe para Windows  
Установите пароль для Windows  
הגדר סימה עבור Windows



#### Connect to your network

Σύνδεση στο δίκτυό σας  
Estabelecer ligação à rede  
Подключитесь к сети  
התחבר לרשת

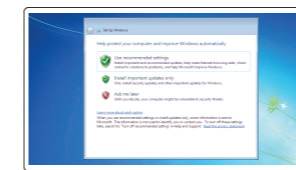
**NOTE: If you are connecting to a secured wireless network, enter the password for the wireless network access when prompted.**

**ΣΗΜΕΙΩΣΗ:** Αν πρόκειται να συνδεθείτε σε ασφαλές ασύρματο δίκτυο, πληκτρολογήστε τον κωδικό πρόσβασης στο ασύρματο δίκτυο όταν παρουσιαστεί η σχετική προτροπή.

**NOTA:** Se estiver a efectuar a ligação a uma rede sem fios segura, introduza a palavra-passe para aceder à rede em fios quando for solicitado.

**ПРИМЕЧАНИЕ:** В случае подключения к защищенной беспроводной сети при появлении подсказки введите пароль для доступа к беспроводной сети.

**הערה:** אם אתה מתחבר לרשת אלחוטית מאובטחת, הזן את סיסמת הגישה לרשת האלחוטית כשתבקש לעשות זאת.



#### Protect your computer

Προστασία του υπολογιστή σας  
Proteja o seu computador  
Защитите свой компьютер  
הגנה על המחשב שלך

## Locate your Dell apps

Εντοπισμός των εφαρμογών σας της Dell | Localize as aplicações Dell

Найдите свои приложения Dell | Dell של האפליקציות של אתר

### Windows 8



#### Register your computer

Δήλωση του υπολογιστή σας | Registrar o computador  
Зарегистрируйте компьютер | רשום את המחשב שלך



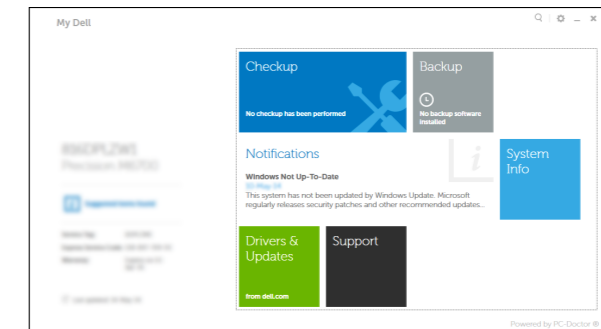
#### Dell Backup and Recovery

Εφαρμογή Δημιουργία αντιγράφων ασφαλείας και αποκατάσταση της Dell  
Dell Backup and Recovery  
Утилита Dell Backup and Recovery  
Dell Backup and Recovery



#### My Dell

H Dell μου | Meu Dell  
Мой компьютер Dell | Dell שלי



### Product support and manuals

Υποστήριξη και εγχειρίδια προϊόντων

Supporte de produits e manuais

Техническая поддержка и руководства по продуктам

תמיכה ומדריכים למוצר

dell.com/support

dell.com/support/manuals

### Contact Dell

Επικοινωνία με την Dell | Contactar a Dell

Обратитесь в компанию Dell | Dell אלי כנה

dell.com/contactdell

### Regulatory and safety

Ρυθμιστικοί φορείς και ασφάλεια

Regulamentos e segurança

Соответствие стандартам и технике безопасности  
תקנות ובטיחות

dell.com/regulatory\_compliance

### Regulatory model

Μοντέλο κατά τους ρυθμιστικούς φορείς

Modelo regulamentar

Модель согласно нормативной документации  
הגת תקינה

P21T

### Regulatory type

Τύπος κατά τους ρυθμιστικούς φορείς | Tipo regulamentar

Тип согласно нормативной документации | גוג תקינה

P21T002

### Computer model

Μοντέλο υπολογιστή | Modelo do computador

Модель компьютера | מחשב הגת

Latitude 11-3160

© 2015 Dell Inc.

© 2015 Microsoft Corporation.



Printed in China.

2015-04

# Learn how to use Windows

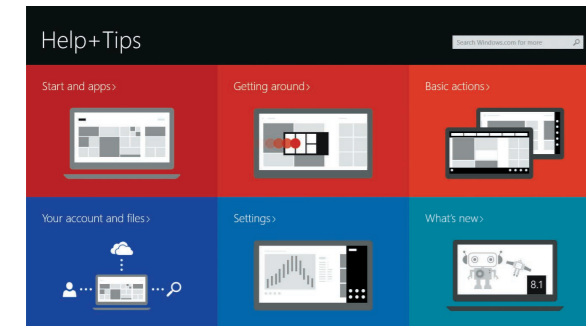
Εκμάθηση χρήσης των Windows | Aprenda como utilizar o Windows  
Научитесь пользоваться Windows | Windows-ב להשתמש ב- Windows

## Windows 8



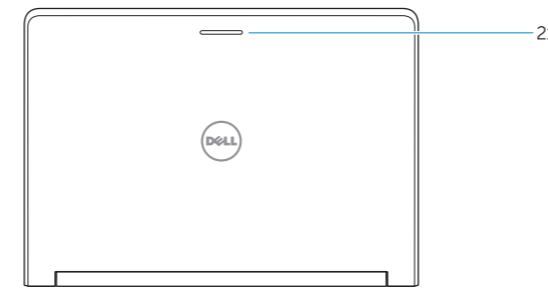
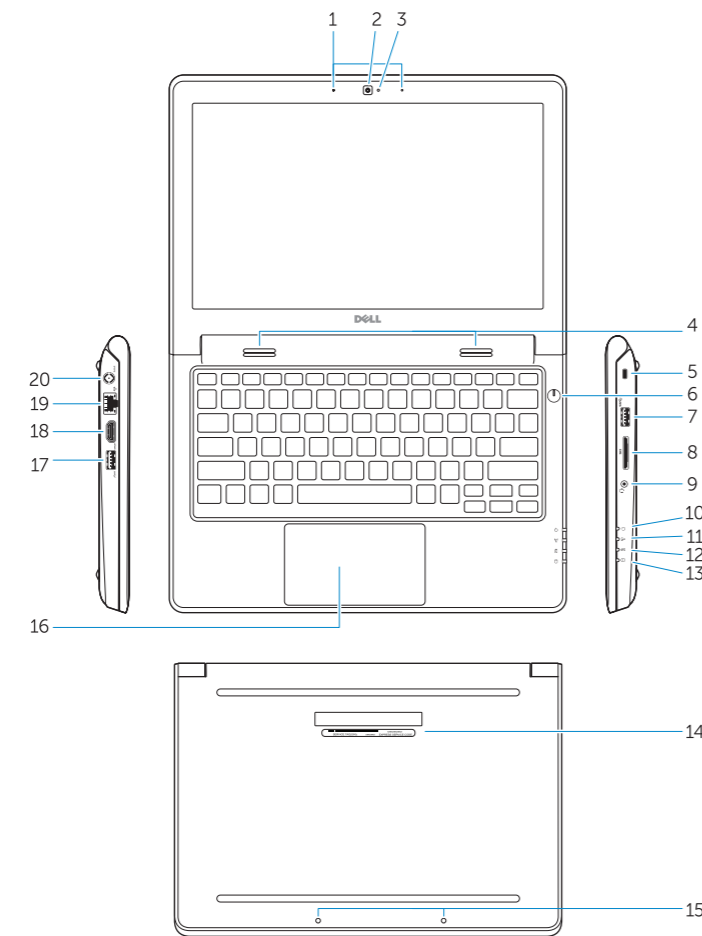
### Help and Tips

Βοήθεια και συμβουλές | Ajuda e sugestões  
Помощь и подсказки | עזרה ועצות



# Features

Δυνατότητες | Funcionalidades | Компоненты | תכונות



1. Microphones
2. Camera
3. Camera-status light
4. Speakers
5. Security-cable slot
6. Power button
7. USB 3.0 port
8. SD-card reader
9. Audio-connector port
10. Power-status light
11. Wireless-status light
12. Battery-status light
13. Hard-drive activity light
14. Service-tag label
15. Drain holes
16. Touchpad
17. USB 3.0 port
18. HDMI port
19. RJ45 port
20. Power-connector port
21. Network-status Light

1. Μικρόφωνα
2. Κάμερα
3. Λυχνία κατάστασης κάμερας
4. Ηχεία
5. Υποδοχή καλωδίου ασφαλείας
6. Κομπτί λειτουργίας
7. Θύρα USB 3.0
8. Μονάδα ανάγνωσης καρτών SD
9. Θύρα συνδέσμου ήχου
10. Λυχνία κατάστασης τροφοδοσίας
11. Λυχνία κατάστασης ασύρματης επικοινωνίας
12. Λυχνία κατάστασης μπαταρίας
13. Λυχνία δραστηριότητας σκληρού δίσκου
14. Ετικέτα εξυπηρέτησης
15. Οπές αποστράγγισης
16. Επιφάνεια αφής
17. Θύρα USB 3.0
18. Θύρα HDMI
19. Θύρα RJ45
20. Θύρα συνδέσμου τροφοδοσίας
21. Λυχνία κατάστασης δικτύου

1. Microfones
2. Câmera
3. Luz de estado da câmara
4. Colunas
5. Ranhura do cabo de segurança
6. Botão de alimentação
7. Porta USB 3.0
8. Leitor de cartões SD
9. Porta de conexão de áudio
10. Luz de estado de alimentação
11. Luz de estado da ligação sem fios
12. Luz de estado da bateria
13. Luz de actividade da unidade de disco rígido
14. Etiqueta de serviço
15. Furos de drenagem
16. Pannel táctil
17. Porta USB 3.0
18. Porta HDMI
19. Porta RJ45
20. Porta do conector de alimentação
21. Luz de estado da rede

1. Микрофоны
2. Камера
3. Индикатор состояния камеры
4. Динамики
5. Гнездо защитного кабеля
6. Кнопка питания
7. Порт USB 3.0
8. Устройство чтения карт SD
9. Аудиоразъем
10. Индикатор состояния питания
11. Индикатор состояния беспроводного соединения
12. Индикатор состояния батареи
13. Индикатор работы жесткого диска
14. Метка обслуживания
15. Дренажные отверстия
16. Сенсорная панель
17. Порт USB 3.0
18. Порт HDMI
19. Порт RJ45
20. Порт разъема питания
21. Индикатор состояния сети

1. מיקרופונים
2. מצלמה
3. נורית מצב מצלמה
4. רמקולים
5. חריץ כבל אבטחה
6. לחצן הפעלה
7. יציאת USB 3.0
8. קורא SD-card
9. יציאת מתאם אודיו
10. נורית מצב מתח
11. נורית מצב אלחוט
12. נורית מצב סוללה
13. נורית פעילות של כונן קשיח
14. תווית תג שירות
15. שקעי הרקה
16. משטח מגע
17. יציאת USB 3.0
18. יציאת HDMI
19. יציאת RJ45
20. יציאת מחבר חשמל
21. נורית מצב רשת

**NOTE:** For more information, see *Owner's Manual* at [dell.com/support/manuals](http://dell.com/support/manuals).

**ΣΗΜΕΙΩΣΗ:** Για περισσότερες πληροφορίες, ανατρέξτε στο *Εγχειρίδιο κατόχου* στην ιστοσελίδα [dell.com/support/manuals](http://dell.com/support/manuals).

**NOTA:** Para mais informações, consulte *Manual do proprietário* em [dell.com/support/manuals](http://dell.com/support/manuals).

**ПРИМЕЧАНИЕ:** Подробная информация представлена в разделе *Руководство пользователя* на веб-странице [dell.com/support/manuals](http://dell.com/support/manuals).

הערה: לקבלת מידע נוסף, עיין במדריך למשתמש בכתובת [dell.com/support/manuals](http://dell.com/support/manuals).